

Angebot ETW33_VW10_10_2022

3- Raumwohnung mit Balkon



Typ: Etagenwohnung

Etage: 2

Etagenzahl: 3

verfügbar ab 01.12.2022

AUSSTATTUNG:

- Wohnzimmer
- Schlafzimmer
- Kinderzimmer
- Bad/WC
- Küche
- Diele
- Balkon
- Keller

VOGELWEIDE 10
06188 LANDSBERG

GESAMTMIETE:
908,50 EUR

WOHNFLÄCHE: 90,51 M²

ZUGEHÖRIGER
TIEFGARAGENSTELLPLATZ

MIT BALKON

KELLER

LANDSBERGER IMMOBILIEN
GMBH

VOGELWEIDE 20
06188 LANDSBERG
www.landsberger-immobilien-gmbh.de

Tel.: 034602- 954 146
Email: info@landsberger-immobilien-gmbh.de

Angebot ETW33_VW10_10_2022

ANGABEN ZUM ENERGIEAUSWEIS:

Energieausweistyp: Verbrauchsausweis
Heizungsart: Zentralheizung
Wesentliche Energieträger: Gas
Energieverbrauchskennwert: 76 kWh/(m²*a)
Baujahr: 1995

MIETE

monatliche Grundmiete:	633,50 EUR
Tiegaragen- Stellplatz:	50,00 EUR
Betriebskostenvorauszahlung:	95,00 EUR
Heizkostenvorauszahlung:	130,00 EUR
monatliche Gesamtmiete:	908,50 EUR

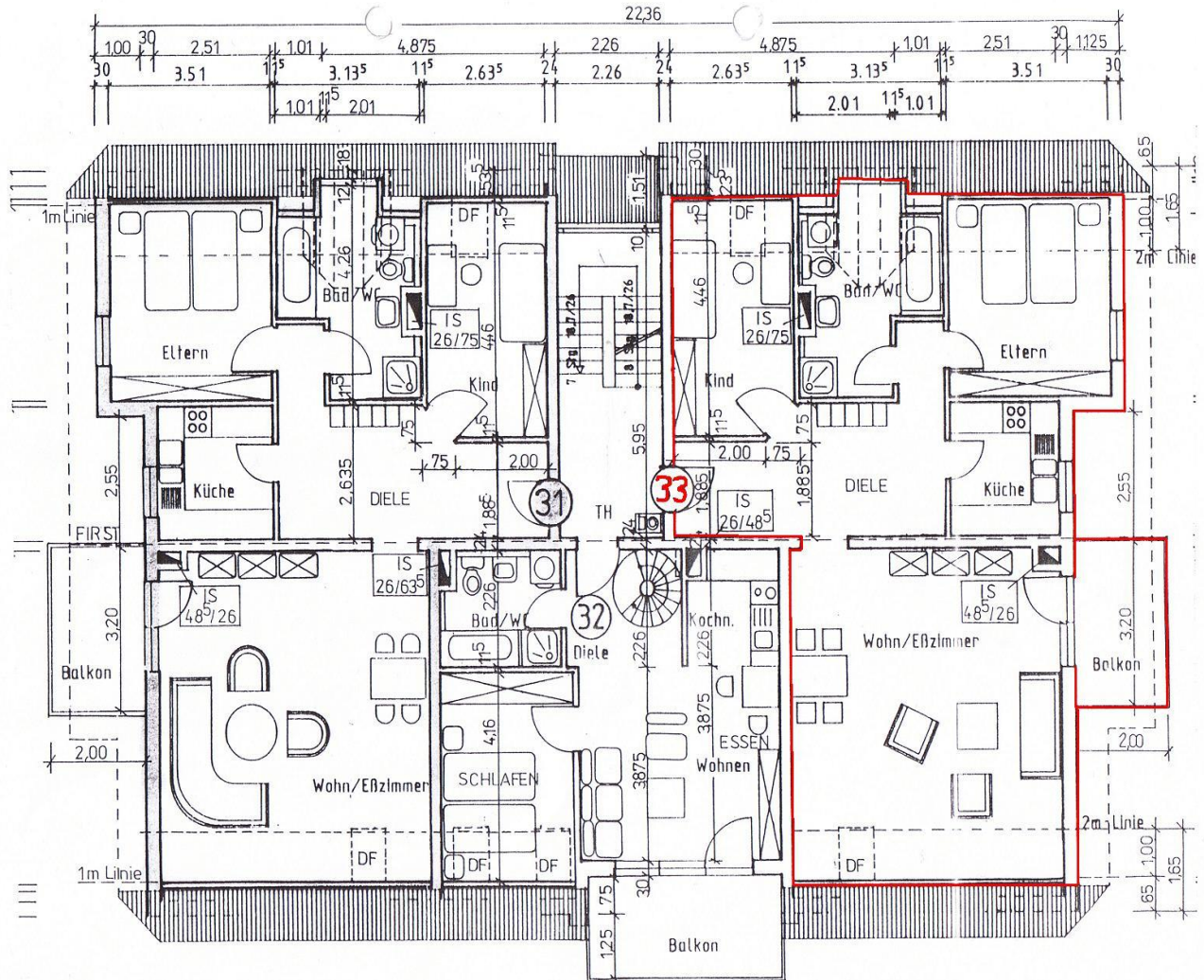
OBJEKTBSCHREIBUNG

Das Objekt befindet sich im Ortsteil Gütz der Stadt Landsberg. Einkaufsmöglichkeiten sind in ca. 15min zu Fuß zu erreichen. Öffentliche Verkehrsmittelanbindungen sind in ca. 5 min Fußweg erreichbar.
Das Objekt befindet sich in einem gepflegten und guten Zustand. Die umliegenden Außenanlagen werden regelmäßig gepflegt.
Die Wohnung liegt im II. Obergeschoss links und besteht aus Wohn-, Schlafzimmer, Kinderzimmer, Küche, Diele, Bad/WC, und Balkon. Ein Keller sowie ein Tiefgaragenstellplatz sind ebenso vorhanden.

KAUTION

Es ist eine Kautions in Höhe von 1.900,50 EUR anzulegen.

Angebot ETW33_VW10_10_2022



Grundriss